

# ESPACIO



## BIOKLIMATISCHE

## ALUMINIUM-PERGOLA



Sunscreens by Servis Climax a.s.

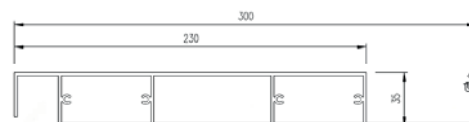


# ESPACIO

- » clevere Nutzung der Naturenergie und der Konstruktionswerkstoffe für den gewohnten und gewünschten Komfort ohne unnötige Umweltbelastung
- » bei Beschattung reflektieren die gekippten Lamellen die Sonnenstrahlen, wobei sie andererseits für Ablüftung der erwärmten aufsteigenden Luft sorgen
- » bei vollständig geschlossenen Lamellen gewährt dieses System neben der Beschattung und Belüftung auch Regenschutz. Das überschüssige Wasser wird vom Dach durch ein integriertes Abwassersystem abgeleitet

## Pergola für Anspruchsvolle

Für diejenigen, die das Beste auf dem Markt fordern. Egal ob wegen der Funktion oder Design, die Pergola ESPACIO ist die ideale Lösung. Diese Pergolenart ist für Terrassen, Innenhöfe, Veranden, Restaurants oder als freistehendes Gartenobjekt geeignet. Sie werden separat oder als Bestandteil eines Hauses montiert.



- » Licht-/Schattenregelung durch die Einstellmöglichkeit der Lamellen
- » versenkte Führungsschienen für weitere Beschattungselemente
- » Regenschutzfunktion mit durchdachtem Wasserableitsystem
- » höchste Beständigkeit, wartungsfrei, farbecht
- » ein Hersteller / Montage / Service
- » modernes und originelles Design
- » maßgeschneiderte Herstellung
- » hochwertigste Werkstoffe
- » natürliche Lüftung

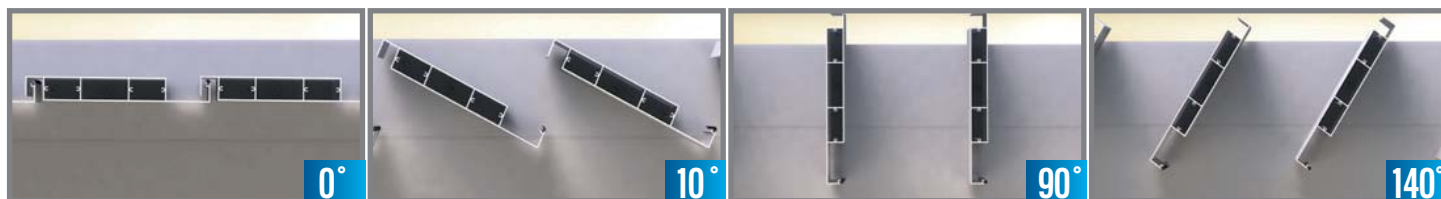


## Systembeschreibung

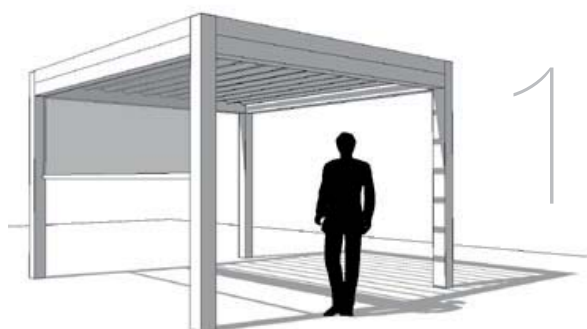
- » freistehende Konstruktionen besitzen 4 und mehr Stützen (Profile 150 x 150 mm)
- » angelehnte Konstruktionen verfügen über zwei (oder mehr) Stützen und sind mit einer (oder mehreren) Seiten an die Hausfassade befestigt
- » die Alu-Systemlamellen können per Fernbedienung im Bereich von 0° – 140° gekippt werden (Neigung in 1-Grad-Schritten einstellbar)
- » die ESPACIO-Lamellen sorgen für perfekten Lüftungseffekt und sind bei Regen bis zu 97 % wasserdicht
- » die Konstruktion besitzt ein unsichtbar angebrachtes Wasserableitsystem, welches in den senkrechten Tragprofilen integriert ist

## Maße

- » maximales Grundrissmaß eines Modulfeldes beträgt 6,0 x 4,0 m, maximale Lamellenlänge beträgt 4,0 m pro Modul
- » die Modulfelder sind neben- oder hintereinander aufstellbar



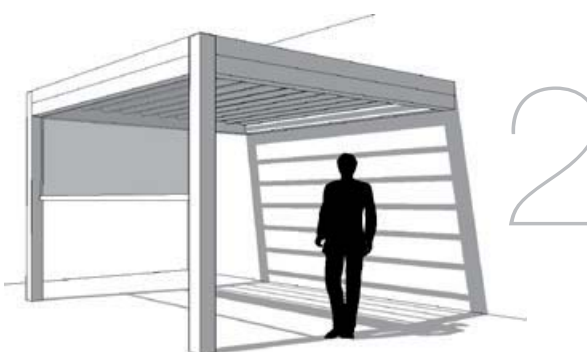
## Zusammenbau-/Montagevarianten



### Freistehend

#### ESPACIO single

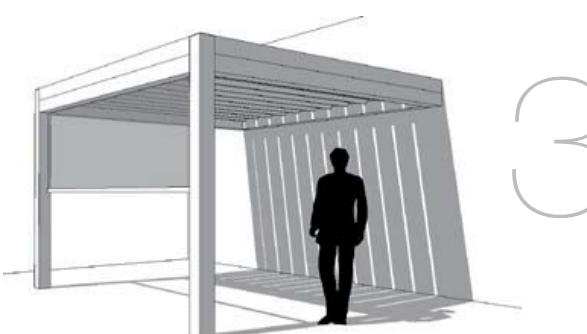
Basis-, gekoppelte oder verlängerte Ausführung



### Lamellen parallel zur Wand

#### ESPACIO parallel

Basis-, gekoppelte oder verlängerte Ausführung



### Lamellen senkrecht zur Wand

#### ESPACIO vertical

Basis-, gekoppelte oder verlängerte Ausführung

## Antriebe und Bedienung

Die Lamellenbedienung erfolgt über eine mit der Pergola standardmäßig mitgelieferte Fernbedienung. Die Bedienung ist motorisch. Eine weitere Option ist die Integration in den intelligenten Haushalt mit der möglichen Fernbedienung über ein Handy oder Tablet mit dem Betriebssystem Android oder iOS.

## Material und Farbe

- » es handelt sich um eine Vollaluminium-Konstruktion aus starkwandigen Markenprofilen 150 x 150 mm
- » dank Verwendung von hochwertigen Material und Lack entsteht eine wartungsfreie Pergola mit langer Lebensdauer, die wetterfest und farbecht ist
- » in unserer eigenen Pulverlackiererei benutzen wir die hochwertigsten Fassadenpulverfarben, die in Hunderten von Farbtönen und in verschiedenen Oberflächen und Glanzstufen angeboten werden

Konkrete Montage- und Verankerungsart wird immer nach individuellen Bedingungen am Aufstellungsort abgesprochen. Die Montage wird von unseren erfahrenen und unterwiesenen Montagemitarbeitern aus unserem Wirkungskreis durchgeführt. Weitere Sondervarianten für den Zusammenbau der Pergolen kann individuell nach Kundenwunsch erfolgen.

## Standardmäßig gelieferte Pergolaausstattung

- » 1x Windsensor
- » Motor 12 V (Zuleitung 220 V)
- » 1x Fernbedienung
- » 1x Steuereinheit

## Optionale Pergolaausstattung

- » integriertes seitliches Screen-Rollo
- » Lautsprecher, Warmstrahler, Regensensor usw.
- » innere LED-Beleuchtung

## Maßgeschneidertes Preisangebot

Jedes unserer Produkte besitzt seine eigene Geschichte, die bei unseren Technikern, Planern, Zeichnern entsteht und sich in Fertigungshallen mit hochwertigsten Maschinen fortsetzt. Jedes unserer Produkte ist ein Original, das individuell behandelt wird. Es gibt viele Varianten der bioklimatischen Pergola, daher ist die Preisbestimmung ohne eine Kundenbesprechung nicht einfach. Nehmen Sie mit uns Kontakt auf und wir erstellen für Sie Ihr maßgeschneidertes Preisangebot.



## Vorbereitung und Ausstattung

- » Unter jeder tragender Stütze ist ein Betonfundament zur Verankerung zu errichten. In bewachsenem Gelände sind Fundamentsockel aus Beton von ca. 500 x 500 mm, die bis in die sog. frostfreie Tiefe (80–100 cm) reichen, zu errichten.
- » Im Fundament kann auch der Abfluss der Regenwasserkanalisation für den Anschluss der senkrechten Regenwasserfallrohre verlegt werden.
- » Eine Pergola ist (ähnlich wie ein Gewächshaus oder Pavillon) ein einfaches Bauwerk, welches unter die Meldepflicht bei dem zuständigen Bauamt fällt.
- » Das ESPACIO-Pergolasystem ist nicht in erster Linie für die Wintermonate und als Schneeschutz konzipiert. Für diese Jahreszeit wird empfohlen, die Lamellen auf 90° offen stehen zu lassen. Somit kann 80 % der Schneemenge durchfallen und eine Beschädigung vermieden werden.
- » In geschlossener Stellung halten die Lamellen der Belastung von 150 kg/m<sup>2</sup> stand. Trotzdem ist der Aufstellungsort und die technische Lösung des Ankersystems immer zu berücksichtigen.

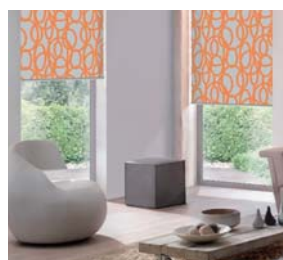


RAFFSTOREN



INNENJALOUSIEN

ALLES VON EINEM HERSTELLER



INNENSTOFFBESCHATTUNG



PERGOLEN UND WINTERGÄRTEN



FASSADENBESCHATTUNG



INSEKTENSCHUTZGITTER



MARKISEN



ROLLLÄDEN



Sunscreens by Servis Climax a.s.

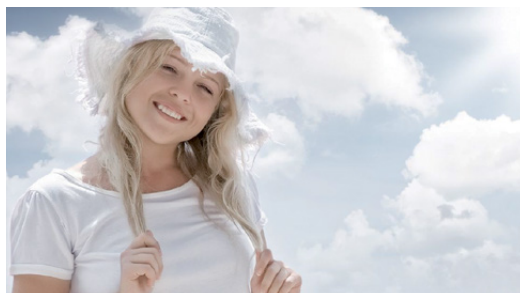
[www.servisclimax.eu](http://www.servisclimax.eu)

+420 730 528 064

Die Informationen in diesem Werbematerial sind rein informativ. Für weitere Informationen über die Produkte der Firma SERVIS CLIMAX a.s. wenden Sie sich, bitte, an einen unserer Geschäftspartner in Ihrer Nähe. Komplettes Angebot einschließlich des technischen Supportes finden Sie auf den Internetseiten [www.servisclimax.eu](http://www.servisclimax.eu)

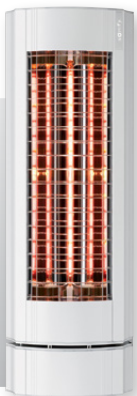
# MARKISEN

## BOGA



### TIPP

Der Wärmestrahler verlängert Ihre Markisenzeit. Ein Strahler erzeugt genug Wärme für eine Tischfläche für 8 bis zu 10 Personen. Die Leistungsregulierung ist in drei Stufen möglich. Kann mit Fernbedienung gesteuert werden.



## BOGA

### FREISTEHENDE MARKISE



Terrassen bieten eine ausgezeichnete Möglichkeit für die Erweiterung des Wohnraumes in der Sommerperiode und Annäherung an die Natur an. Gleichzeitig ist es notwendig, die Terrasse vor intensiver Sonne zu schützen. Zu diesem Zweck können neben den Gelenkarmmarkisen auch Markisen mit fester Konstruktion eingesetzt werden. Ihr Vorteil besteht darin, dass sie stabiler sind und somit viel besser den Windstößen standhalten. Die Markise Boga stellt mit ihrer Lösung der Stützpfeiler ein Unikat dar. Die Stützbogen mit Wand- oder Bodenbefestigung ersetzen die Stützpfeiler, die in einigen Fällen ein Hindernis darstellen könnten. Wenn die Markise eingefahren ist, ist das Tuch in einer Box geschützt.



### Konstruktion der Pergola:

- Stützbogenprofile
- Standardfarben weiß, Aluminium, Anthrazitstruktur
- Tücherausfall wird mit Gasdruckfeder gesichert
- Befestigung an die Wand / an die Wand und auf den Boden
- max. Breite 500 cm, max. Ausfall 400 cm



### Bedienung:

- Motorantrieb mit einem Schalter oder Fernbedienung



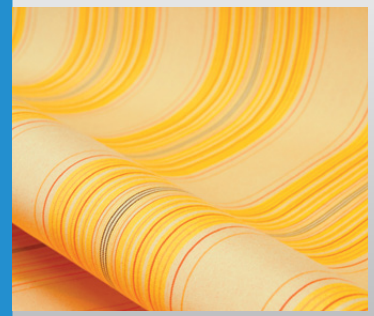
### Tuchschutz:

- Das Tuch ist in einer Box geschützt, wenn die Markise eingefahren ist
- Nano-Imprägnierung, die die Schmutzbeständigkeit erhöht



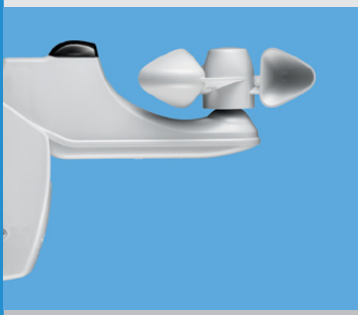
### Tücher:

- Möglichkeit der Auswahl von mehr als 150 Farben und Tuchtypen
- Acryltücher sind farb- und witterungsbeständig, schmutz- und wasserabweisend, verhindern Fäulnis- und Schimmelbildung



### Optionales Zubehör:

- Steuersystem Sonne/Wind, mit dem die Markise automatisch in Abhängigkeit vom Wetter betätigt wird, ermöglicht auch Anschluss eines Regensensors



### Optionales Zubehör:

- Lichtleiste, die den Raum unter der Markise auch nach Dämmerung beleuchtet und somit eine angenehme Atmosphäre schafft



## Wissen Sie, ...

... dass sich die Sonnenstrahlen in verschiedene Strahlungsbereiche unterteilen? Wissen Sie, dass diese Strahlung gefährlich ist?

**Die von uns gelieferten Markisentücher haben einen UV Schutzfaktor, der Ihrer Haut Schutz bietet!**

### UV-C Strahlung

(Strahlungsbereich 200-280 nm)

Hochenergetische Kurzwellenstrahlung, die durch die Ozonschicht ferngehalten wird.

### UV-B Strahlung

(Strahlungsbereich 280-315 nm)

Das Strahlungskomponent, das Verbrennung und Beschädigung der Haut verursacht.

### UV-A Strahlung

(Strahlungsbereich 315-400 nm)

Teilweise für Sonnenbrand und Hautalterung mitverantwortlich.

### Sichtbares Licht

(Strahlungsbereich 380-780 nm)

Der Strahlungsbereich, der mit dem menschlichen Auge wahrgenommen wird.

### Infrarotstrahlung

(Strahlungsbereich 780-2500 nm)

Wärmestrahlung.

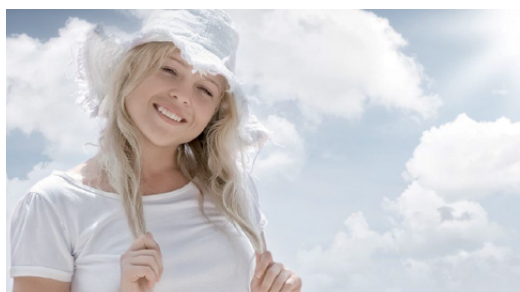
Für weitere Informationen über die Produkte der Firma SERVIS CLIMAX a.s. wenden Sie sich, bitte, an einen unserer Geschäftspartner in Ihrer Nähe.

Komplettes Angebot einschließlich des technischen Supportes finden Sie auf den Internetseiten [www.servisclimax.eu](http://www.servisclimax.eu)



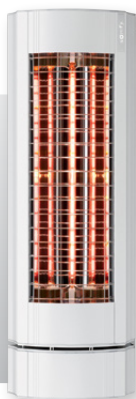
# MARKISEN

## KUBUS/KUBUS WALL



### TIPP

Der Wärmestrahler verlängert Ihre Markisenzeit. Ein Strahler erzeugt genug Wärme für eine Tischfläche für 8 bis zu 10 Personen. Die Leistungsregulierung ist in drei Stufen möglich. Kann mit Fernbedienung gesteuert werden.



## KUBUS/KUBUS WALL

### FREISTEHENDE MARKISE

Diese Markise steht an der absoluten Spitze im Sortiment der freistehenden Markisen. Eine Originalkonstruktion ermöglicht mittels zwei unabhängiger Motoren waagerechtes Ausfahren des Tuches und gleichzeitig eine erforderliche Neigung. Das wird gleichzeitig mit dem Ausfahren der vorderen senkrechten Markise mittels des zweiten Antriebs durchgeführt. Diese Neigung wird von dem Benutzer individuell, in Abhängigkeit von dem Sonnenstand, eingestellt. Feste, extrudierte Stützprofile sichern eine ausgezeichnete Stabilität und verleihen der Konstruktion ein originelles Aussehen. Das System wirkt sehr elegant und dominiert jedem Garten. Als eine Variante kann Wandbefestigung einer Markisenseite - Kubus Wall - gewählt werden.





... weiter über das Produkt.

MARKISEN

KUBUS/KUBUS WALL

### Konstruktion der Markise:

- freistehende Markise
- Standardfarben weiß, Aluminium, Anthrazitstruktur
- die Konstruktion kann um Regenrinne ergänzt werden, die Markisen dienen jedoch nicht als Wetterschutz



### Bedienung:

- 2 Elektromotoren mit einem Schalter, Steuerautomatik oder Fernbedienung betätigt



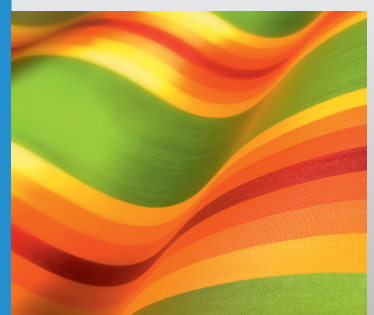
### Tuchschutz:

- Das Tuch ist in einer Box geschützt, wenn die Markise eingefahren ist
- Nano-Imprägnierung, die die Schmutzbeständigkeit erhöht



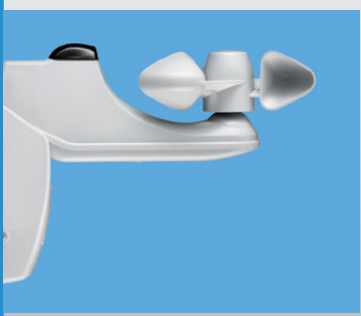
### Tücher:

- Möglichkeit der Auswahl von mehr als 150 Farben und Tuchtypen
- Acryltücher sind farb- und witterungsbeständig, schmutz- und wasserabweisend, verhindern Fäulnis- und Schimmelbildung



### Optionales Zubehör:

- Steuersystem Sonne/Wind, mit dem die Markise automatisch in Abhängigkeit vom Wetter betätigt wird, ermöglicht auch Anschluss eines Regengebers



### Befestigung und Masse:

- KUBUS - Befestigung in die Betonsockel
- KUBUS WALL - Befestigung an die Wand und auf die vorbereiteten Betonsockel
- max. Breite 500 cm, max. Tiefe 450 cm, Höhe 200 - 300 cm



## Wissen Sie, ...

... dass sich die Sonnenstrahlen in verschiedene Strahlungsbereiche unterteilen? Wissen Sie, dass diese Strahlung gefährlich ist?

Die von uns gelieferten Markisentücher haben einen UV Schutzfaktor, der Ihrer Haut Schutz bietet!

### UV-C Strahlung

(Strahlungsbereich 200-280 nm)

Hochenergetische Kurzwellenstrahlung, die durch die Ozonschicht ferngehalten wird.

### UV-B Strahlung

(Strahlungsbereich 280-315 nm)

Das Strahlungskomponent, das Verbrennung und Beschädigung der Haut verursacht.

### UV-A Strahlung

(Strahlungsbereich 315-400 nm)

Teilweise für Sonnenbrand und Hautalterung mitverantwortlich.

### Sichtbares Licht

(Strahlungsbereich 380-780 nm)

Der Strahlungsbereich, der mit dem menschlichen Auge wahrgenommen wird.

### Infrarotstrahlung

(Strahlungsbereich 780-2500 nm)

Wärmestrahlung.

Für weitere Informationen über die Produkte der Firma SERVIS CLIMAX a.s. wenden Sie sich, bitte, an einen unserer Geschäftspartner in Ihrer Nähe.

Komplettes Angebot einschließlich des technischen Supportes finden Sie auf den Internetseiten [www.servisclimax.eu](http://www.servisclimax.eu)



CLIMAX®

Sunscreens by Servis Climax a.s.



# PANORAMA



## PERGOLA ZUR WANDBEFESTIGUNG

- eine überdachte Terrasse stellt eine elegante sowie funktionelle Verbindung des Hauses mit dem Garten vor
- bietet idealen Platz für eine alltägliche Entspannung
- ermöglicht eine Erweiterung des Wohnraums des Hauses
- schützt Gartenmöbel sowie das Hausinnere vor UV-Strahlung
- bietet ein wartungsfreies System und lange Lebensdauer



**CLIMAX**   
Sunscreens by Servis Climax a.s.



**Terrassen** bieten Raum für Erholung. **Sie sind ein beliebter Ort für Zusammensein** mit der Familie und Freunden.

Eine Pergola verlängert erheblich die Saison auf der Terrasse und gewährt Schutz vor Sonnenstrahlen und leichten Regenschauern.

### KONSTRUKTION

- » Pergola mit Stützfüßen im Vorderbereich
- » Konstruktion in weiß (RAL 9016), silbern (RAL 9006) oder anthrazit strukturiert



### GRENZMASSE

- » Breite 200 – 600 cm
- » Ausfall 140 – 450 cm
- » Höhe 100 – 300 cm
- » Neigung 14 – 30°



### STOFFE

- » Acrylstoff aus der Climax-Kollektion
- » zur Wahl stehen mehr als 150 Farben und Stofftypen
- » Acrylstoffe sind farbecht, gegen Witterungseinflüsse imprägniert, sind schmutz- und wasserabweisend und verhindern Fäulnis- und Schimmelbefall



### VERANKERUNG

- » die Kassette wird mit Konsolen an die Wand befestigt
- » die vorderen Stützfüße werden im Boden verankert



### OPTIONEN

- » ein automatisches Sonne-/Wind-Steuersystem, das die Markise je nach Wetter betätigt, ermöglicht auch den Anschluss eines Regensensors
- » ein Erschütterungssensor erfasst die vom Wind verursachten Erschütterungen und gibt das Kommando zum Einfahren der Markise



### BEDIENUNG

- » nur motorbetrieben: Elektromotor 230 V gesteuert per:
  - > Schalter
  - > Steuerautomatik
  - > Fernbedienung
  - > intelligente mobile Systeme (System TAHOMA)



**CLIMAX**   
 Sunscreens by Servis Climax a.s.

Die Informationen in diesem Werbematerial sind rein informativ. Für weitere Informationen über die Produkte der Firma SERVIS CLIMAX a.s. wenden Sie sich, bitte, an einen unserer Geschäftspartner in Ihrer Nähe. Komplettes Angebot einschließlich des technischen Supportes finden Sie auf den Internetseiten [www.servisclimax.eu](http://www.servisclimax.eu)