

TIPP

Der Wärmestrahler verlängert Ihre Markisenzeit. Ein Strahler erzeugt genug Wärme für eine Tischfläche für 8 bis zu 10 Personen. Die Leistungsregulierung ist in drei Stufen möglich. Kann mit Fernbedienung gesteuert werden.



GARDENA 300

WINTERGARTENBESCHATTUNG



Wintergärten und Glasüberdachungen werden immer öfter ein Bestandteil der Familienhäuser. Bei intensiver Sonneneinstrahlung kommt es aber zur Überhitzung des Innenraums und die Wintergärten gleichen einem Ofen. Zur Beseitigung dieser unangenehmen Einflüsse dient die Beschattung der Wintergärten. Der Typ Gardena 300 ist zur Montage auf die Konstruktion des Wintergartens bestimmt. Geschlossene Kassette schützt das Tuch, wenn die Markise eingefahren ist. Die Führungsschienen sichern hohe Tuchstabilität in jeder Lage. Ein breites Angebot an Konsolen ermöglicht eine große Montagevariabilität. Die Markise ist nur mit einem Motorantrieb erhältlich.



Konstruktion der Markise:

- Führungsschienen
- Standardfarben weiß, Aluminium, Anthrazitstruktur
- Ausfahren des Tuches und seine ständige Bespannung werden mit dem Federmechanismus gesichert
- Befestigung an die Konstruktion des Wintergartens, die Box ist nicht befestigt, diese ist nur auf die Führungsschienen aufgesetzt



Bedienung:

- Motorantrieb mit einem Schalter oder Fernbedienung



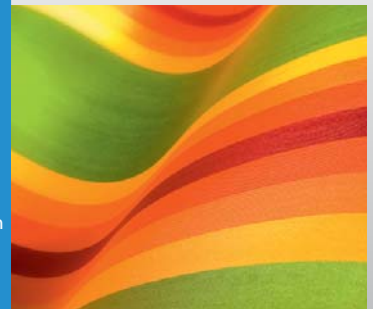
Tuchschutz:

- Das Tuch ist in einer Box geschützt, wenn die Markise eingefahren ist
- Nano-Imprägnierung, die die Schmutzbeständigkeit erhöht



Tücher:

- Akryltücher sind farbbeständig, beständig gegen Witterungseinflüsse, schmutzabweisend, wasserabweisend, verhindern Fäulnis- und Pilzentstehung
- Soltis - festes und stabiles Tuch, sichert dank kleinen Öffnungen in der Fläche eine natürliche Lüftung und teilweise eine Durchsicht Fängt bis zu 90 % der Sonnenstrahlung auf.



Optionales Zubehör:

- Steuersystem Sonne/ Wind, mit dem die Markise automatisch in Abhängigkeit vom Wetter betätigt wird, ermöglicht auch Anschluss eines Regensensors
- Tuchstützdraht



Grenzmasse:

- 1-Feldanlage max. Breite 600 cm, Ausfall 450 cm
- 2-Feldanlage max. Breite 1.200 cm, max. Höhe 450 cm
- 3-Feldanlage max. Breite 1.500 cm, max. Ausfall 450 cm
- 4-Feldanlage max. Breite 2.000 cm, max. Ausfall 450 cm



Wissen Sie, ...

... dass sich die Sonnenstrahlen in verschiedene Strahlungsbereiche unterteilen?
Wissen Sie, dass diese Strahlung gefährlich ist?

Die von uns gelieferten Markisentücher haben einen UV Schutzfaktor, der Ihrer Haut Schutz bietet!

UV-C Strahlung

(Strahlungsbereich 200-280 nm)

Hochenergetische Kurzwellenstrahlung, die durch die Ozonschicht ferngehalten wird.

UV-B Strahlung

(Strahlungsbereich 280-315 nm)

Das Strahlungskomponent, das Verbrennung und Beschädigung der Haut verursacht.

UV-A Strahlung

(Strahlungsbereich 215-380 nm)

Teilweise für Sonnenbrand und Hautalterung mitverantwortlich.

Sichtbares Licht

(Strahlungsbereich 380-780 nm)

Der Strahlungsbereich, der mit dem menschlichen Auge wahrgenommen wird.

Infrarotstrahlung

(Strahlungsbereich 780-2500 nm)

Wärmestrahlung.

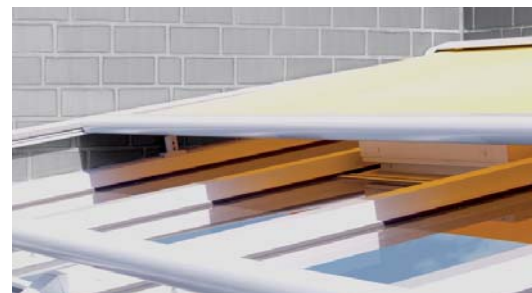
Für weitere Informationen über die Produkte der Firma SERVIS CLIMAX a.s. wenden Sie sich, bitte, an einen unserer Geschäftspartner in Ihrer Nähe.

Komplettes Angebot einschließlich des technischen Supportes finden Sie auf den Internetseiten www.servisclimax.eu



MARKISEN

GARDENA 500



TIPP

Der Sonnensensor steuert die Markise automatisch nach der Sonnenscheinintensität. Ist wartungsfrei und vom Solarspeicher versorgt.



GARDENA 500

WINTERGARTENBESCHATTUNG

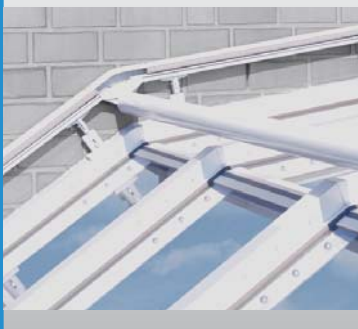


Wintergärten und Glasüberdachungen werden immer öfter ein Bestandteil der Familienhäuser. Bei intensiver Sonneneinstrahlung kommt es aber zur Überhitzung des Innenraums und die Wintergärten gleichen einem Ofen. Zur Beseitigung dieser unangenehmen Einflüsse dient die Beschattung der Wintergärten. Der Typ Gardena 500 ist zur Montage auf die Konstruktion der großen Wintergärten oder Gärten mit Eckumlenkung bestimmt. Eine Markise beschattet somit sowohl schräge, als auch senkrechte Wintergartenfläche. Geschlossene Kassette schützt das Tuch, wenn die Markise eingefahren ist. Die Markise ist nur mit einem Motorantrieb erhältlich.



Konstruktion der Markise:

- Führungsschienen
- Standardfarben weiß, Aluminium, Anthrazitstruktur
- Ausfahren des Tuches und seine ständige Bespannung werden mit dem Federmechanismus gesichert
- Befestigung an die Konstruktion des Wintergartens, die Box ist nicht befestigt, diese ist nur auf die Führungsschienen aufgesetzt



Bedienung:

- Motorantrieb mit einem Schalter oder Fernbedienung



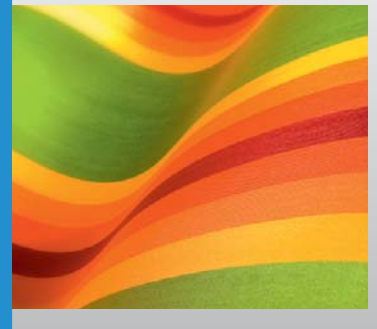
Tuchschutz:

- Tuch ist in einer Box geschützt, wenn die Markise eingefahren ist
- Nano-Imprägnierung, die die Schmutzbeständigkeit erhöht



Tücher:

- Möglichkeit der Auswahl von mehr als 150 Farben und Tuchtypen
- Acryltücher sind farb- und witterungsbeständig, schmutz- und wasserabweisend, verhindern Fäulnis- und Schimmelbildung



Optionales Zubehör

- Steuersystem Sonne/Wind, mit dem die Markise automatisch in Abhängigkeit vom Wetter betätigt wird, ermöglicht auch Anschluss eines Regensensors
- Tuchstützdraht



Grenzmasse:

- 1-Feldanlage max. Breite 650 cm, max. Ausfall 650 cm
- 2-Feldanlage max. Breite 1200 cm, max. Ausfall 650 cm
- 3-Feldanlage max. Breite 1800 cm, max. Ausfall 500 cm
- 4-Feldanlage max. Breite 2400 cm, max. Ausfall 500 cm



Wissen Sie, ...

... dass sich die Sonnenstrahlen in verschiedene Strahlungsbereiche unterteilen?
Wissen Sie, dass diese Strahlung gefährlich ist?

Die von uns gelieferten Markisentücher haben einen UV Schutzfaktor, der Ihrer Haut Schutz bietet!

UV-C Strahlung

(Strahlungsbereich 200-280 nm)

Hochenergetische Kurzwellenstrahlung, die durch die Ozonschicht ferngehalten wird.

UV-B Strahlung

(Strahlungsbereich 280-315 nm)

Das Strahlungskomponent, das Verbrennung und Beschädigung der Haut verursacht.

UV-A Strahlung

(Strahlungsbereich 215-380 nm)

Teilweise für Sonnenbrand und Hautalterung mitverantwortlich.

Sichtbares Licht

(Strahlungsbereich 380-780 nm)

Der Strahlungsbereich, der mit dem menschlichen Auge wahrgenommen wird.

Infrarotstrahlung

(Strahlungsbereich 780-2500 nm)

Wärmestrahlung.

Für weitere Informationen über die Produkte der Firma SERVIS CLIMAX a.s. wenden Sie sich, bitte, an einen unserer Geschäftspartner in Ihrer Nähe.

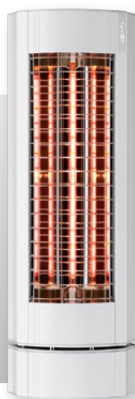
Komplettes Angebot einschließlich des technischen Supportes finden Sie auf den Internetseiten www.servisclimax.eu





TIPP

Der Wärmestrahler verlängert Ihre Markisenzeit. Ein Strahler erzeugt genug Wärme für eine Tischfläche für 8 bis zu 10 Personen. Die Leistungsregulierung ist in drei Stufen möglich. Kann mit Fernbedienung gesteuert werden.



WENGA

MARKISE FÜR WINTERGÄRTEN



Wintergärten und Glasüberdachungen werden immer öfter ein Bestandteil der Familienhäuser. Bei intensiver Sonneneinstrahlung kommt es aber zur Überhitzung des Innenraums und die Wintergärten gleichen einem Ofen. Zur Beseitigung dieser unangenehmen Einflüsse dient die Beschattung der Wintergärten. Der Typ Wenga ist zur Montage auf die Konstruktion des Wintergartens oder Überdachung bestimmt. Die Führungsschienen mit integrierten Gasdruckfedern sind nicht im Unterschied zu ähnlichen Systemen auf den Außenseiten, sondern unter dem Tuch platziert (je nach der Gesamtlänge der Markise 100 - 1200 mm vom Rand). Aus diesem Grund ist dieser Typ der Markise vor allem für Wintergärten und Überdachungen mit abgeschrägten Ecken geeignet. Das Tuch ist auf den Seiten frei und das ganze System wirkt leicht und luftig.



Konstruktion der Markise:

- Führung in den Führungsschienen
- Standardfarben weiß, Aluminium, Anthrazitstruktur
- Tuchiausfahren wird mit Gasdruckfeder gesichert
- max. Breite 600 cm, max. Ausfall 450 cm



Bedienung:

- Motorantrieb mit einem Schalter oder Fernbedienung



Tuchschutz:

- Das Tuch ist in einer Box geschützt, wenn die Markise eingefahren ist
- Nano-Imprägnierung, die die Schmutzbeständigkeit erhöht



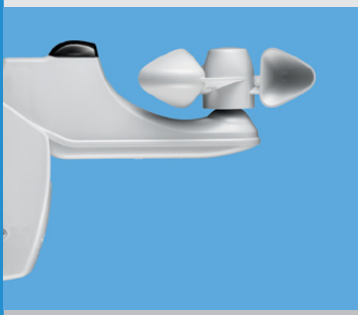
Tücher:

- Möglichkeit der Auswahl von mehr als 150 Farben und Tuchtypen
- Acryltücher sind farb- und witterungsbeständig, schmutz- und wasserabweisend, verhindern Fäulnis- und Schimmelbildung



Optionales Zubehör:

- Steuersystem Sonne/Wind, mit dem die Markise automatisch in Abhängigkeit vom Wetter betätigt wird, ermöglicht auch Anschluss eines Regensensors



Optionales Zubehör:

- Lichtleiste, welche die den Raum unter der Markise auch nach Dämmerung beleuchtet und somit eine angenehme Atmosphäre schafft



Wissen Sie, ...

... dass sich die Sonnenstrahlen in verschiedene Strahlungsbereiche unterteilen? Wissen Sie, dass diese Strahlung gefährlich ist?

Die von uns gelieferten Markisentücher haben einen UV Schutzfaktor, der Ihrer Haut Schutz bietet!

UV-C Strahlung

(Strahlungsbereich 200-280 nm)

Hochenergetische Kurzwellenstrahlung, die durch die Ozonschicht ferngehalten wird.

UV-B Strahlung

(Strahlungsbereich 280-315 nm)

Das Strahlungskomponent, das Verbrennung und Beschädigung der Haut verursacht.

UV-A Strahlung

(Strahlungsbereich 215-380 nm)

Teilweise für Sonnenbrand und Hautalterung mitverantwortlich.

Sichtbares Licht

(Strahlungsbereich 380-780 nm)

Der Strahlungsbereich, der mit dem menschlichen Auge wahrgenommen wird.

Infrarotstrahlung

(Strahlungsbereich 780-2500 nm)

Wärmestrahlung.

Für weitere Informationen über die Produkte der Firma SERVIS CLIMAX a.s. wenden Sie sich, bitte, an einen unserer Geschäftspartner in Ihrer Nähe.

Komplettes Angebot einschließlich des technischen Supportes finden Sie auf den Internetseiten www.servisclimax.eu

